



Radici e Rami

crescere con le emozioni

Un percorso per genitori e bambini



ALLENIAMO INSIEME LE COMPETENZE EMOTIVE
E RELAZIONALI IN FAMIGLIA

RICONOSCERE
ED ESPRIMERE
LE EMOZIONI

ASCOLTARSI
E CAPIRSI

RAFFORZARE
LA RELAZIONE
GENITORE-FIGLIO

COMUNICARE
MEGLIO IN
FAMIGLIA



COSA?

Percorso
psicoeducativo
e laboratoriale



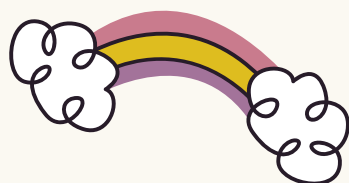
PER CHI?

Percorso rivolto
ai genitori
con bambini
dai 6 ai 10 anni



DOVE?

Sala consiliare
Villa Cabella
Annone di Brianza



PERCORSO GRATUITO

Dott.ssa Violetta Mauri
Dott.ssa Erika Zambelli
Psicologhe cliniche a indirizzo integrato

Per maggiori informazioni:
radicierami.iscrizione@gmail.com
Violetta 349 715 3263
Erika 379 210 3383

Iscrizioni aperte fino al raggiungimento del numero minimo di partecipanti
per l'avvio del percorso.